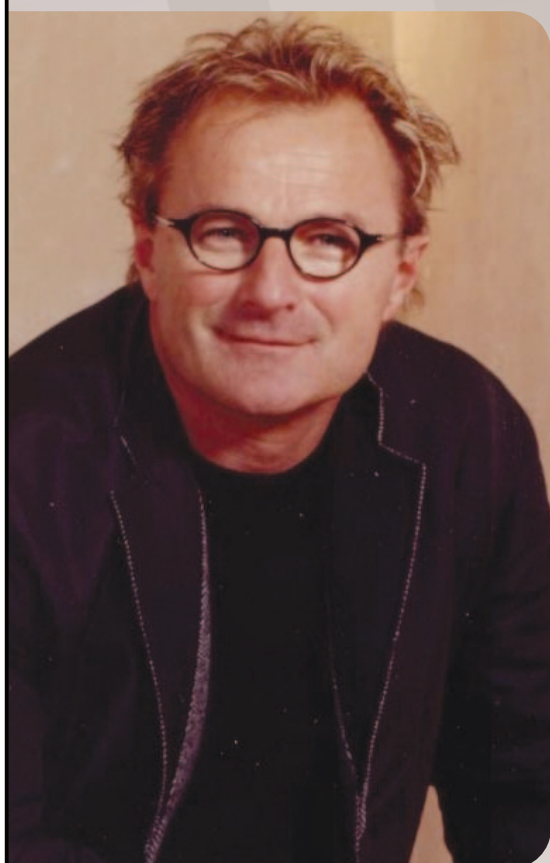


# C'est passionnant, le métier d'entrepreneur !

En créant de la richesse au bénéfice des employés, de leur famille et de leur communauté, les entrepreneurs sont le moteur de la prospérité. Voilà pourquoi nous sommes ensemble pour vous encourager à suivre l'exemple de M. Berger et à créer de la prospérité autour de vous.



**Claudin Berger**  
Tourbières Berger Ltée  
Membre du Groupement  
des chefs d'entreprise du Québec

## La récompense de la persévérance

Claudin Berger se définit comme un homme d'équipe qui aime s'investir dans des projets avec les gens. En 1980, il amorce un retour dans la petite entreprise familiale Tourbières Berger guidé par l'ardente ambition de la pousser plus loin. Il en prend alors les commandes en misant sur la transformation de son produit, la mousse de tourbe, et en poursuivant l'objectif d'effectuer sa propre mise en marché sous l'étiquette Berger. Le rêve devient réalité. Un formidable travail de collaboration lui permet d'ouvrir de nouvelles usines, de développer de nouveaux projets et marchés. Tourbières Berger compte aujourd'hui 300 employés et se classe parmi les plus importantes PME au Québec. L'actuelle aspiration du chef consiste à favoriser l'essor de l'organisation cette fois par la voie de sa jeune relève : une 4e génération déjà à pied d'œuvre avec passion.

Et vous, avez-vous le goût  
d'entreprendre?

Groupement  
des chefs d'entreprise  
du Québec

expériences > entraide > réussite

[www.groupement.ca](http://www.groupement.ca)



Québec



• Ministère du Développement économique,  
de l'Innovation et de l'Exportation  
• Secrétariat à la jeunesse



BANQUE  
NATIONALE  
GROUPE FINANCIER

les affaires



Desjardins



BANQUE  
LAURENTIENNE



Caisse de dépôt et placement  
du Québec



Groupe  
Financier  
Banque TD